

Misión 1.

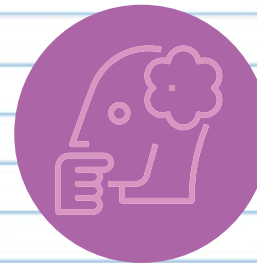
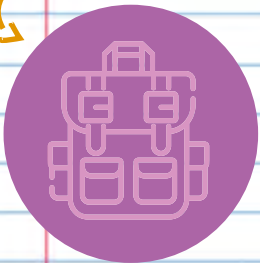
¡Explora el entorno urbano!

Investiga y examina a fondo el lugar en el que vives. Alista tu gorra, tu chaleco y tus botas para embarcarte en esta aventura. Allá afuera hay mucho por descubrir y no hay tiempo que perder. **RESILIENCIA**, **AMENAZA** y **VULNERABILIDAD** necesitan de ti.

Objetivo de la misión : Reconocer el entorno urbano que habitamos y comprender nuestra relación con sus espacios y el impacto que generamos en ellos.



Pega el **sticker** cuando finalices cada actividad. Al completar los cuatro, pega el **sticker** de la misión.



1. EXPLORA



Haz un recorrido por tu barrio, el parque más cercano o alrededor de tu escuela. Observa: ¿qué tipo de árboles, plantas y animales hay? ¿cuáles son las características del suelo? ¿pasa algún río o alguna quebrada? ¿Es un lugar frecuentado por personas? ¿Cómo lo usan?

2. DIALOGA



Cuéntale a tus compañeros, profesores, familiares y vecinos todo aquello que descubriste. Pregúntales también qué saben del lugar. ¿Existe alguien que pueda contarte sobre su historia? ¿Cómo era hace diez o veinte años? ¿Cuánto ha cambiado desde entonces y por qué?

3. ACTÚA



¿Recuerdas cómo la alarma de Amenaza se enciende cuando detecta la presencia de Riesgo? Ayúdala encontrando los espacios de tu entorno que están en riesgo. Imprime un mapa de tu zona y utiliza los stickers: **Rojo** para identificar las zonas de peligro y **verde** para los lugares seguros. REGISTRA Y RECOGE EVIDENCIAS.

4. REFLEXIONA



Todas las acciones cuentan. Cada vez que arrojamos basura a los ríos, dejamos abierta la llave del agua o tálamos los árboles, nuestro entorno sufre un gran impacto. Pero si reciclamos, ahorramos agua y cuidamos los bosques, el efecto positivo también se notará y el planeta entero nos lo agradecerá. ¿Conoces ejemplos de ciudades cuyos habitantes estén generando acciones sostenibles? ¿Cómo están cambiando su manera de pensar y actuar para ayudar al medio ambiente?

Vulnerabilidad se siente enfermo

VULNERABILIDAD se ve diferente. De azul celeste ha pasado a verde pálido.



Me siento muy mal. Desbordamiento de ríos, casas a punto de caerse, canales taponados por residuos... todas estas situaciones me ponen muy débil.

¿Qué te sucede?

¿Hay algo que podamos hacer?



¡Claro que sí! Pero, primero debemos saber por dónde empezar.

Los niños sacan un mapa de la ciudad y ayudan a localizar esas situaciones que están enfermado a **VULNERABILIDAD**.

Vamos a construir una red

Niños y *Urbanilandios* se dan cuenta de que los lugares en peligro son muchos. Necesitan fortalecer el equipo e idear un plan para capturar a **RIESGO** y **DESASTRE**.

!Debemos construir una red!

¿Una red de verdad?
¿Con lazos y nudos?

Esa es una buena idea; pero también una red de personas que ayuden a tejlarla.

Entonces, manos a la obra. ¡Vamos a reunir los materiales necesarios y a encontrar a los mejores tejedores de la ciudad!

Mientras tanto...

RIESGO continúa obedeciendo las órdenes de **DESASTRE**: se ha adelantado en el camino para abrirle paso, debilitando muchos lugares en la ciudad y así facilitarle su trabajo.



Haz parte de la red:

Utiliza material reciclado para construir un sistema de alerta que avise cuando **RIESGO** y **DESASTRE** estén cerca.

En busca de los mejores tejedores



Rápidamente, Niños y *Urbanilandios* salen a convocar a los estudiosos del suelo, el clima y el agua, para asegurarse de tener información precisa de lo que está sucediendo. Luego, llaman a los expertos en planificación y gestión, que aportarán las mejores cuerdas y harán nudos resistentes para tejer la red. También invitan a los equipos más fuertes que sostendrán la red en el suelo, el aire y el agua. Y finalmente, se suman mucha otras personas de la ciudad.



COMITÉ DE CONOCIMIENTO

SE ENCARGA DE:

- Orientar y asesorar la identificación de escenarios de riesgo.
- Monitorear constantemente situaciones de riesgo.
- Analizar y evaluar las condiciones en que se encuentran los territorios.
- Generar conciencia sobre los riesgos presentes y las posibles formas de combatirlo.



COMITÉ DE REDUCCIÓN DEL RIESGO

TIENE COMO TAREA:

- Modificar o disminuir las condiciones de riesgo existentes y evitar otros nuevos.
- Realizar medidas de mitigación y prevención con antelación.
- Reducir la amenaza y disminuir la vulnerabilidad de las personas, los medios de subsistencia, los bienes, la infraestructura y los recursos ambientales.
- Evitar o minimizar los daños y pérdidas en caso de producirse los eventos físicos peligrosos.



COMITÉ DE MANEJO DE DESASTRES

TIENEN LA RESPONSABILIDAD DE:

- Asesorar y planificar la implementación del proceso de manejo de desastres.
- Estar alerta a las situaciones de emergencia sin necesidad de que ocurra un desastre.
- Brindar respuesta a las emergencias cuando ocurre un desastre.



COMUNIDAD

La conforman todas esas personas con las que compartes en la escuela, en el barrio. Estos tejedores son responsables de cooperar en acciones que permitan la seguridad de sí mismos y de los demás.



¡Todos juntos a trabajar!

Todos los convocados se reúnen para aportar ideas, materiales y empezar a tejer. ¡Es hora de ponerla a prueba e impedir que **RIESGO** y **DESASTRE** hagan más daños!



